



*Javier Quilis García, Coleccionista y comisario de la colección Inelcom*

Ingeniero Superior de Telecomunicaciones por la Universidad CEU San Pablo de Madrid y EMBA por el IE Business School. Actualmente es el CEO de INELCOM y accionista de la Compañía y forma parte del consejo de administración de VISUALFY. Inició su etapa profesional en INELCOM en 2006 ocupando diferentes posiciones en las principales áreas operativas, comerciales y de gestión en la Empresa, con el objetivo de completar su formación antes de asumir responsabilidades directivas en la misma. INELCOM es una empresa tecnológica española fundada en 1980 que se dedica a múltiples sectores de la economía, destacando entre ellos: Consultoría Tecnológica, Telecomunicaciones, Infraestructuras, Medio Ambiente, Eficiencia Energética, Seguridad e IoT.

Cuenta con una cartera de clientes muy importantes en el ámbito público y privado del país, desde la propia Administración Pública hasta empresas destacadas del IBEX-35. Tiene presencia, además de en España, en Alemania, Argentina, Chile, Brasil, Perú, Colombia y México, además tiene acuerdos de distribución en otros países de África, América y Asia. Consciente del impacto que las organizaciones empresariales tienen en la sociedad que nos rodea, buscando siempre un compromiso social rentable, destacan sus actuaciones en Arte Contemporáneo y Patrimonio Histórico Artístico.

En este sentido desde 2005 forma parte del Comité de Adquisiciones de la Colección INELCOM, liderando el proyecto desde 2010. También participa activamente en diferentes Instituciones y Asociaciones Culturales a nivel nacional e internacional: - Fundación ARCO: miembro del consejo

La Colección INELCOM brinda la oportunidad a todo el mundo de acercarse al arte contemporáneo, a la cultura. En primer lugar, agradecer a la UCM, Manuel Haro y Carmen de la Guerra por la invitación a participar en las I Jornadas de Coleccionismo. Me gustaría compartir con vosotros qué es la Colección INELCOM y cuál es nuestra misión desde ella, centrándonos en el compromiso social con nuestro entorno.

Su colección conformada con obras de arte Contemporáneo es una colección corporativa que pertenece a la empresa familiar INELCOM, como su propio nombre indica. Esto permite que la colección sea única: personal y corporativa al mismo tiempo. En este sentido la familia ha intentado vincular nuestras pasiones: la tecnología y labor comercial con el arte. Es por ello por lo que es imposible comprender la Colección sin saber un poco más sobre INELCOM.

La compañía: INELCOM es una compañía española que proporciona soluciones ad-hoc en relación a sistemas y equipos electrónicos. Nosotros cubrimos el ciclo completo de vida del producto: desde el diseño, fabricación e instalación, hasta el mantenimiento y la operación de equipos y sistemas. Y estamos orgullosos de ser honestos, confiables, trabajar en equipo, ser creativos, respetuosos con el medio ambiente y siempre de lado a lado con el cliente. Todo ello con el bienestar de las personas, internas y externas, presente en nuestra decisión en todo momento. Somos también una empresa internacional presente de forma directa en 7 países con más de 1.700 profesionales. Estas personas trabajan principalmente en 5 grandes áreas dentro de la compañía: - Telecomunicaciones - Seguridad y Control de Acceso - Eficiencia Energética - Medio Ambiente - Supervisión de infraestructuras - Ingeniería - Fabricación - Servicios técnicos y empresa. Esto es lo que nosotros intentamos mostrar a través de la Colección, quiénes somos, qué hacemos y cuáles son nuestros valores, explicando también cuales son nuestras motivaciones y preocupaciones.

Con estas ideas en mente empezamos a transformar las diferentes áreas de la compañía en temáticas y conceptos a plasmar en la Colección: - Telecomunicaciones con el concepto comunicación/incomunicación, tanto de las personas con otras personas o con máquinas - Eficiencia energética con la temática energía, entendiéndola como fuente, vehículo y objeto en todas sus posibles manifestaciones - La memoria como nexo entre la compañía y otro de nuestros proyectos: la recuperación y puesta en valor de nuestro patrimonio arqueológico entrado en la recuperación del Montsant en Xàtiva - Con el arranque de la compañía en área del medio ambiente centrada en los sistemas y equipos de gestión responsable del agua, hace 2 años ampliamos las líneas temáticas de la Colección incluyendo el medio natural.

La Colección INELCOM está compuesta hoy en día por 355 trabajos de 103 artistas de 35 nacionalidades, algunos más conocidos y reputados, otros no tanto, desde autores realmente jóvenes hasta otros que no nos acompañan hoy en día. La Colección es dinámica, desde el equipo de gestión de la Colección INELCOM estamos en constante contacto con galerías, artistas, curadores y coleccionistas, incorporando obras nuevas cada año a la Colección. Como he mencionado anteriormente tenemos artistas de todo el mundo, algunos de renombre, otros menos conocidos y algunos de ellos ya no se encuentran con nosotros. Contamos con obras de artistas de todos los continentes, excepto Oceanía. No hay una edad específica para los artistas, dando la oportunidad también a jóvenes autores. Dentro de la Colección la proporción entre hombres y mujeres es bastante similar, siendo



un crecimiento natural donde nos hemos guiado siempre por el contenido. También la proporción de medios y técnicas empleadas en las obras es bastante equitativa. Para nosotros es importante mostrar las obras de arte, creemos firmemente que debemos estar abiertos al público. Es por ello por lo que hemos dedicado unos 4.000 m<sup>2</sup> en nuestra sede de Madrid para mostrar estas piezas, siempre guiadas bajo previa cita.

En la Colección INELCOM tratamos de adaptar el espacio a la obra y no al contrario. En este sentido tratamos de adaptar el espacio a la obra y no al contrario. Es por ello por lo que en muchos casos invitamos a los propios artistas a que vean la Colección, para ver si ellos mismos se visualizan dentro de la misma. Con ello les plantemos una serie de espacios donde ellos trabajan en la composición, distribución y contenido de estos.

Sí un artista trabaja diferentes técnicas nos gusta mostrarlas, de este modo, la comprensión y la evolución de artista pueda ser mejor comprendida. Pero el compromiso de INELCOM va más allá. Nosotros, como compañía, creemos firmemente en que debemos contribuir de forma positiva a nuestro entorno. A través de las obras de arte queremos hacer llegar un mensaje de concienciación social a la población, dándole especial importancia al cuidado del medio ambiente, contribuyendo a la creación de un entorno futuro más sostenible. Y nosotros en INELCOM lo ponemos en práctica, desde nuestra propia fábrica, proyectos desarrollados y trabajo del día a día, buscando soluciones limpias y sostenibles para nuestros clientes.

INELCOM y su Colección también tiene un firme compromiso con la sociedad. La propia creación de la Colección INELCOM es una apuesta firme por el arte, generando cultura y compartiéndola con todos aquellos que la quieran disfrutar. No sólo eso, desde INELCOM brindamos oportunidades a jóvenes valores del panorama artístico. Como he comentado anteriormente, gran parte de los artistas tienen menos de 40 años. Además, la Colección contribuye a esa visión futura del mundo, una visión global, internacional, donde se entremezclan nacionalidades, culturas, géneros e ideas.

La Colección INELCOM fue creada por el compromiso directo de la compañía con los trabajadores, nuestro gran valor. Para nosotros la Colección es un elemento de cohesión y diversión entre todos nosotros e incluso con personas externas a la compañía. Muchas veces son los propios trabajadores lo que invitan a familiares y amigos para disfrutar de las piezas y el espacio. Actualmente, el arte forma parte del día a día de los empleados de INELCOM. Muchos de ellos participan de forma directa y colaboran tanto en la conservación del espacio como en la propia producción de obras de arte. Al final todo se traduce en que la propia colección es, sin duda, un elemento inspirador y generador de creatividad para todos nosotros. Pero la Colección no es el único nexo entre INELCOM y el mundo del arte, nosotros colaboramos con artista en la producción de obras, ayudándoles y asesorándoles en el diseño de ingeniería y produciéndolas en muchos casos en nuestra fábrica en Xàtiva. Por ejemplo, hemos colaborado con artistas como Carsten Höller, Philippe Parreno, Julião Sarmiento y Antoni Muntadas. Otro vínculo directo que tenemos con el sector artístico es el trabajo de reparación de obra que se realiza desde INELCOM, tanto para museos como coleccionistas, tal y como hemos hecho con obras de Jenny Holzer, Eugenio Ampudia y Nam June Paik. También trabajamos para museos y coleccionistas proporcionando soluciones tecnológicas, como por ejemplo la iluminación LED del Hangar Biccoca, Tabacalera o Bombas Gens.

Para finalizar, me gustaría citar a mi padre, fundador de INELCOM y el creador la de Colección. Como muchos de vosotros sabréis, Vicente Todolí es nuestro asesor desde 2011. Dejadme que comparta con vosotros unas palabras de mi padre:

*“Si el arte no tiene límites, nosotros, como empresa, tampoco deberíamos tenerlo”.*

Para concluir, invitaros a visitar la Colección INELCOM Arte Contemporáneo, será un placer poder recibirlos cuando os encontréis por Madrid.



by **INELCOM**  
TECHNOLOGY



Para entender la colección es necesario conocer INELCOM



**I N E L C O M**  
TECHNOLOGY

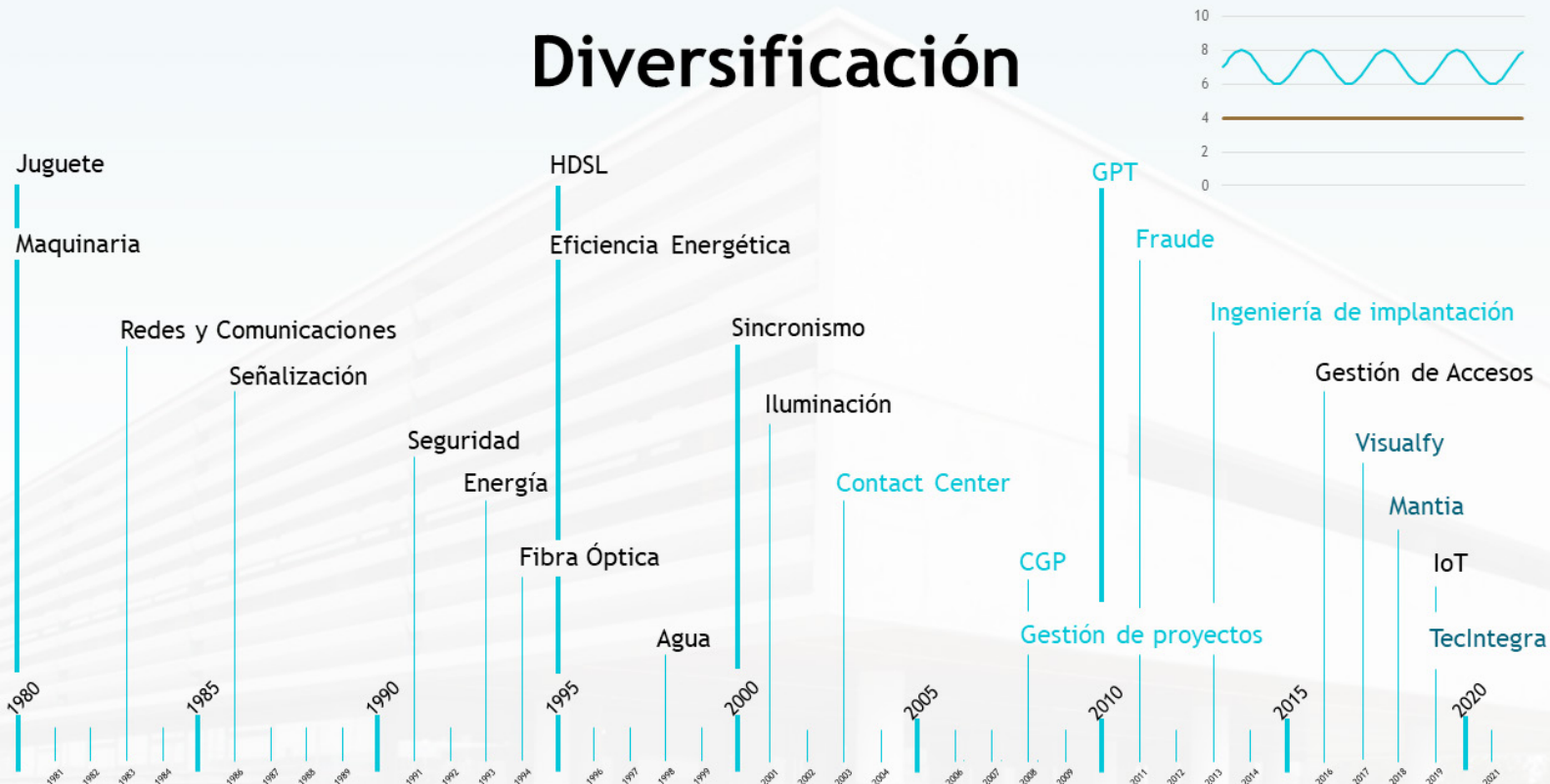
- Compañía tecnológica española
- Presencia y operación internacional
- Soluciones ad-hoc de equipos y sistemas electrónicos
- Servicios técnicos

*Cubrimos el ciclo de vida completo del producto: diseño, fabricación, instalación, mantenimiento y operación de equipos y sistemas*

# Sectores

- REDES Y COMUNICACIONES
- SUPERVISIÓN DE INFRAESTRUCTURAS
- SEGURIDAD Y CONTROL DE ACCESO
- EFICIENCIA ENERGÉTICA E ILUMINACIÓN
- MEDIO AMBIENTE Y AGUA
- CONSULTORÍA
- IoT

# Diversificación



# Raíces

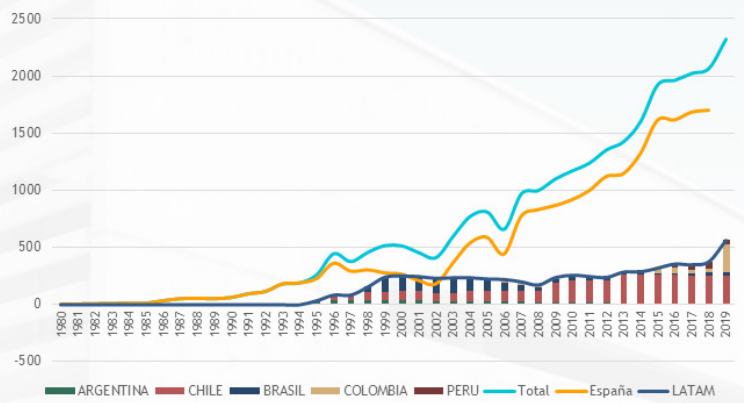
GRÁFICO DE EVOLUCIÓN DE PERSONAL

PERSONAS

CULTURA

- Colección INELCOM Arte Contemporáneo
- Montsant

ORIGEN



# ARTE Y EMPRESA



Jorge Peris  
Olmo, Juan Ulpiano, 2019 (Instalación; detalle)





# Relación Arte y Empresa (4 niveles)

- [ ] Desarrollo de la Colección INELCOM Arte Contemporáneo
- [ ] Producción, adaptación y colaboración con artistas
- [ ] Reparación y colaboración con centros de arte
- [ ] Espacios para eventos



Juan Muñoz  
*Barandal*, 1987 (Escultura)



## Líneas temáticas

La colección se compone de 4 temáticas que están fuertemente ligadas a la empresa

- [ ] El concepto de Comunicación e Incomunicación
- [ ] Energía como recurso, vehículo y objeto en todas sus posibles manifestaciones
- [ ] Memoria frente al olvido
- [ ] Medio Natural: fuerza, vida y paisaje



Pavel Büchler  
*Eclipse*, 2009 (Instalación)

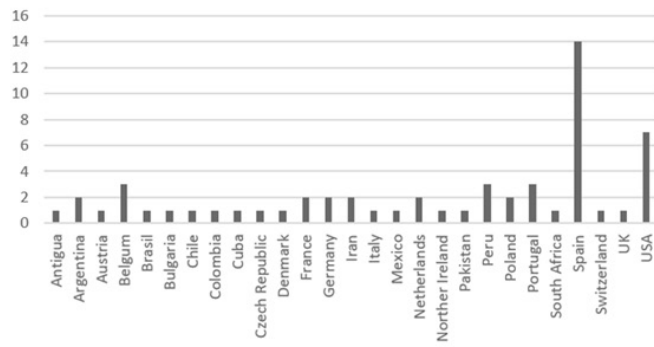


# Estadísticas

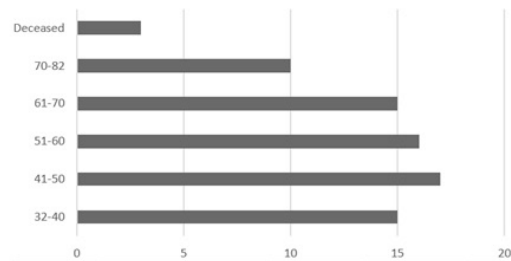


**Xisco Mensua**  
Historias de Arte y Poesía, 2014-2016 (Dibujo)

## Nacionalidades



## Edades

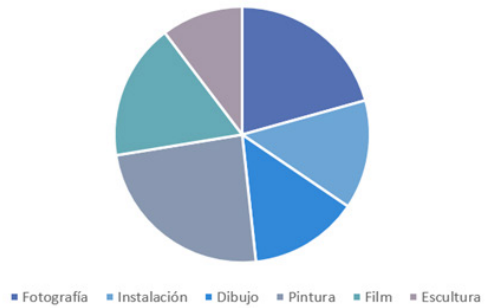


# Estadísticas

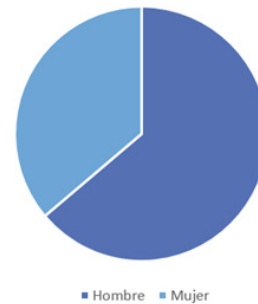


**Frank Walter**  
Trees with brown leaves and Fence (Pintura)

## Medios



## Género





Bleda y Rosa  
*Campos de Batalla, 2014 (Fotografía; detalle de la serie)*

COLECCION  
INELCOM  
Arte Contemporáneo



Carsten Höller  
*Light Corridor, 2016 (Instalación) / Producida por INELCOM*

## Producción, adaptación de obras arte y colaboración con artistas

Trabajando, entre otros, con artistas tales como  
Carstern Höller, Alicia Framis, Antoni Muntadas,  
Julião Sarmiento y Philippe Parreno

COLECCION  
INELCOM  
Arte Contemporáneo

# Reparación de obras y colaboración con centros de arte

Hemos reparado obras de artistas como Eugenio Ampudia, Jenny Holzer y Nam June Paik

Instalado los equipos, sistemas de alumbrado y gestión de contenidos de INELCOM en centros de arte como en el Hangar Bicocca (Milán), Bombas Gens (Valencia) y Tabacalera (Madrid)



# Colección INELCOM Arte Contemporáneo

[ ] 355 OBRAS

[ ] 103 ARTISTAS

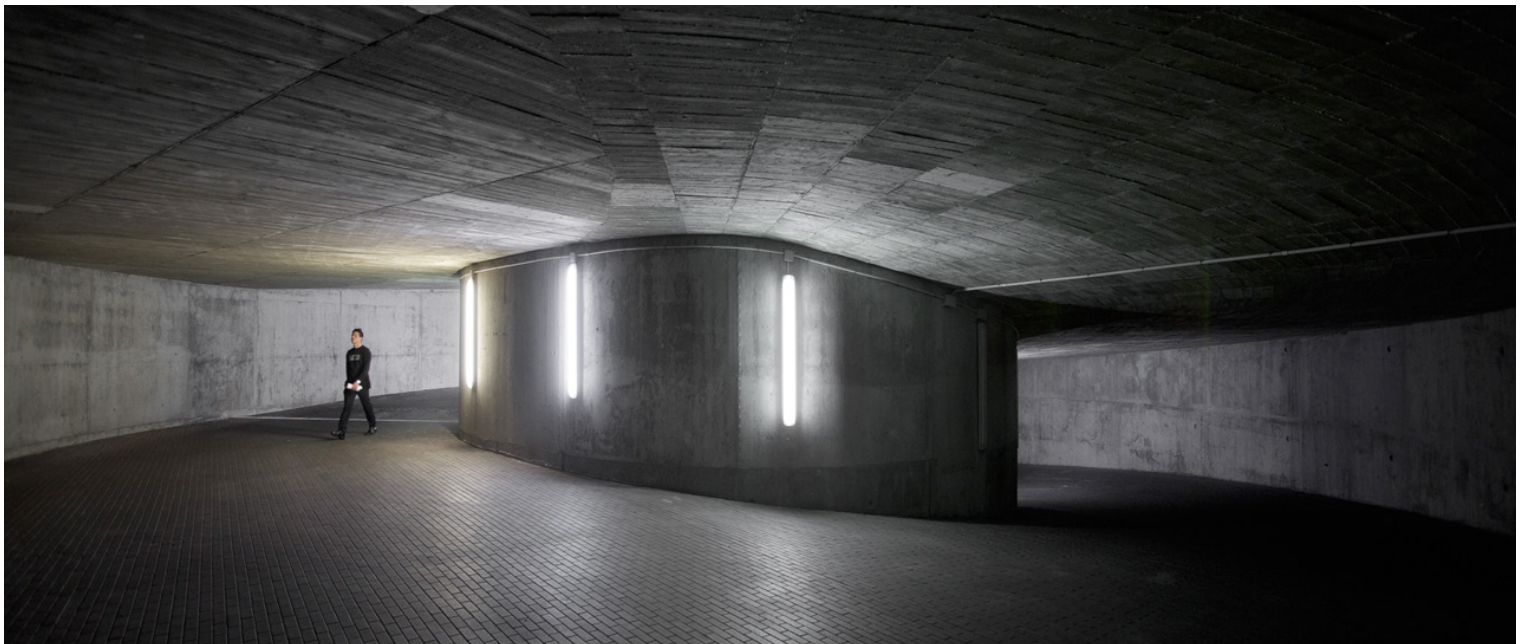
[ ] 35 NACIONALIDADES

[ ] 253 OBRAS EXPUESTAS

[ ] EQUILIBRIO ENTRE GÉNEROS

[ ] 4.000 m<sup>2</sup> DE EXPOSICIÓN

[ ] ESCULTURA, FOTOGRAFÍA, DIBUJO, FILM, PINTURA, ESCULTURA, INSTALACIÓN



**I N E L C O M**  
TECHNOLOGY

INELCOM S.A.  
Calle José Isbert, 16  
Ciudad de la Imagen  
28223 Pozuelo de Alarcón  
Telf: 917 670 422  
Fax: 917 668 519  
[inelcom@inelcom.com](mailto:inelcom@inelcom.com)